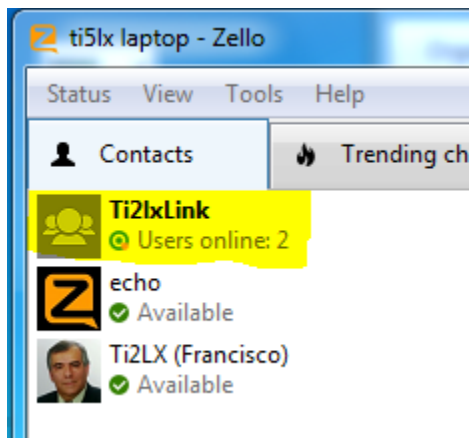


Como configurar un gateway en Zello

Por Ti2LX, Francisco

1. Cree un canal en **Zello**.

En este canal operara el **gateway**.

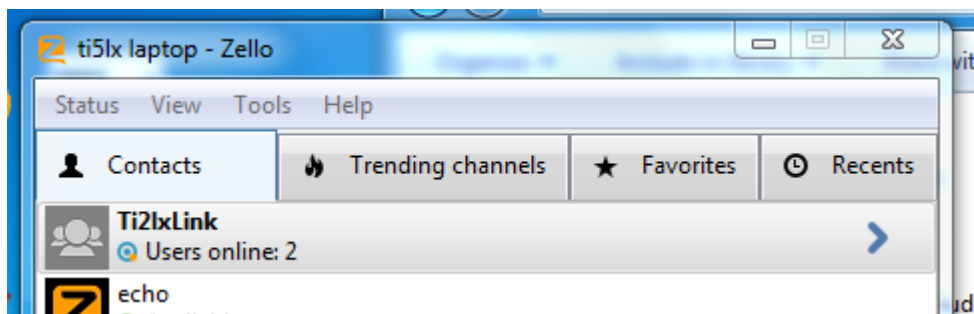


En este caso hemos creado el canal Ti2lxLink

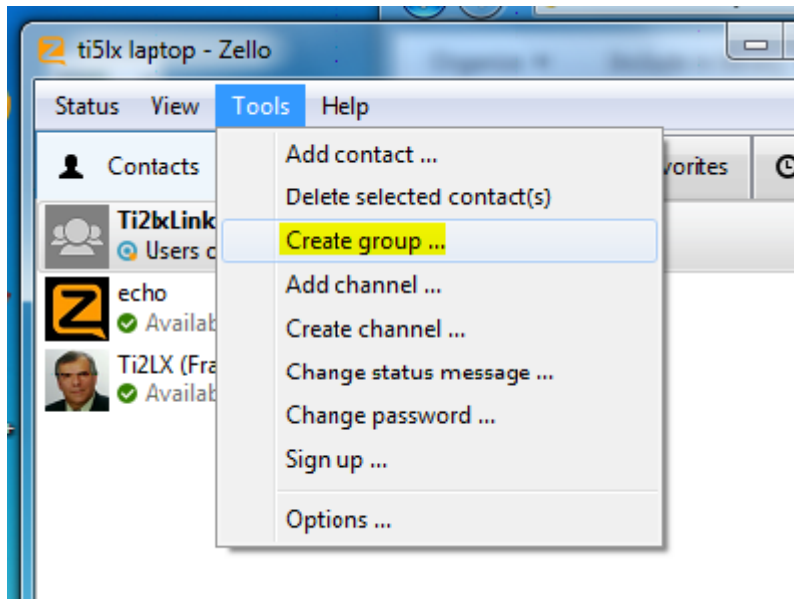
Esta canal esta configurado de manera que todos pueden escuchar, solo las estaciones autorizadas pueden hablar. Y esta protegido por password.

Si no sabe como crear un canal en zello vea el Apéndice 1 al final.

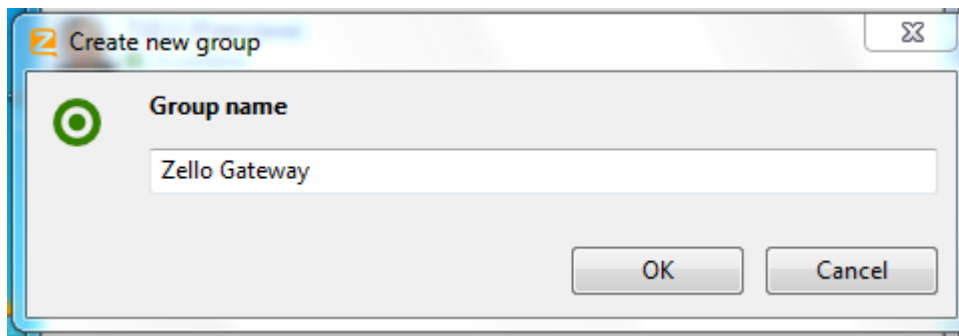
2. Seleccione el canal recién creado haciendo click en él.



3. Vaya a **Tools** y haga click en **Create group**



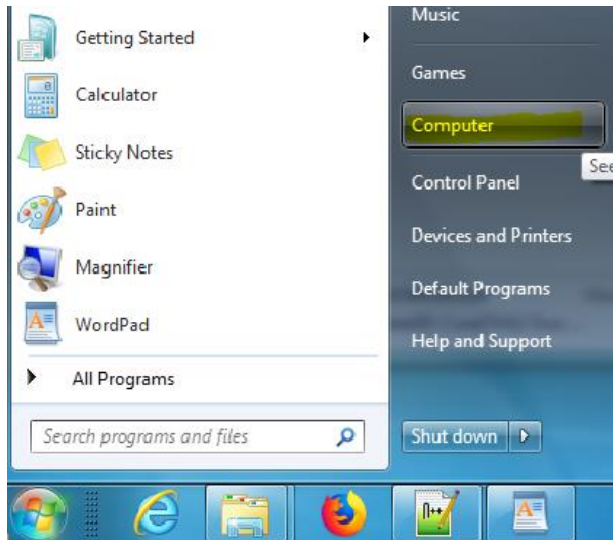
4. Escoja el siguiente nombre para el grupo: **Zello Gateway**



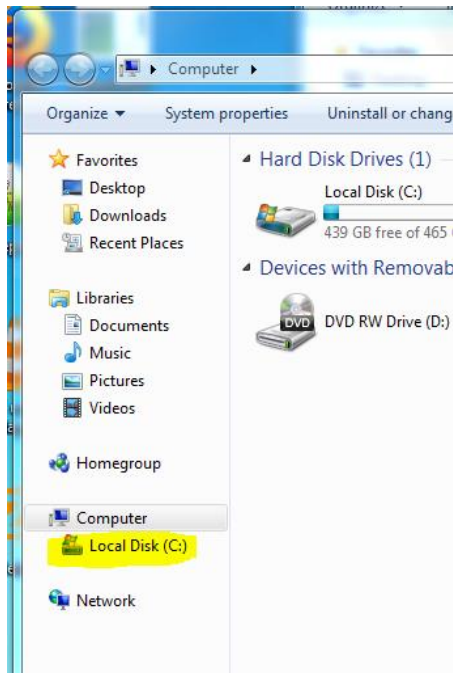
5. Cierre Zello: Vaya a **Status** y luego haga click en **Exit**.

En Windows 7

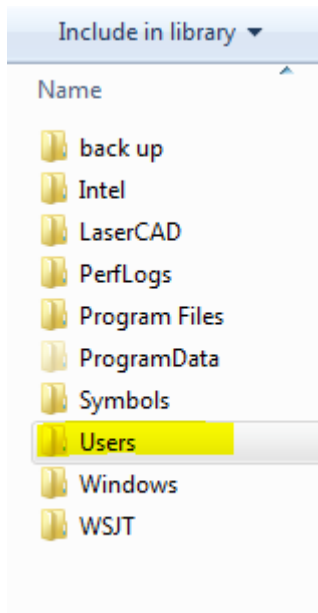
6. Vaya a Inicio y Computer



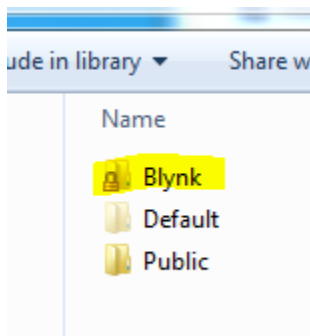
7. Haga clic en C



8. Haga clic en **Users**

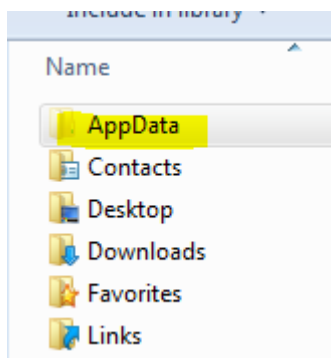


9. Haga clic en el nombre de usuario que esta usando (Blynk es el nombre de usuario en mi caso)

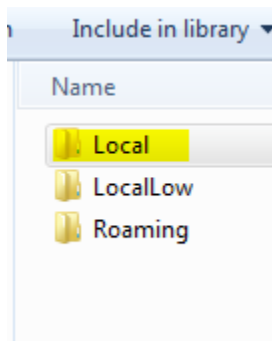


si no sabe cual es su nombre de usuario vaya al apéndice 2.

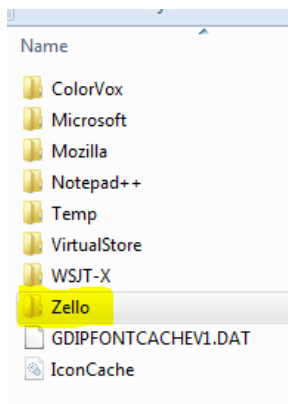
10. Haga clic en Appdata



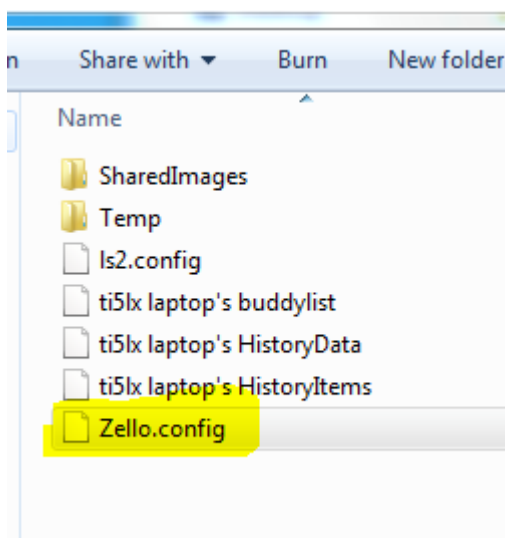
11. Haga clic en Local



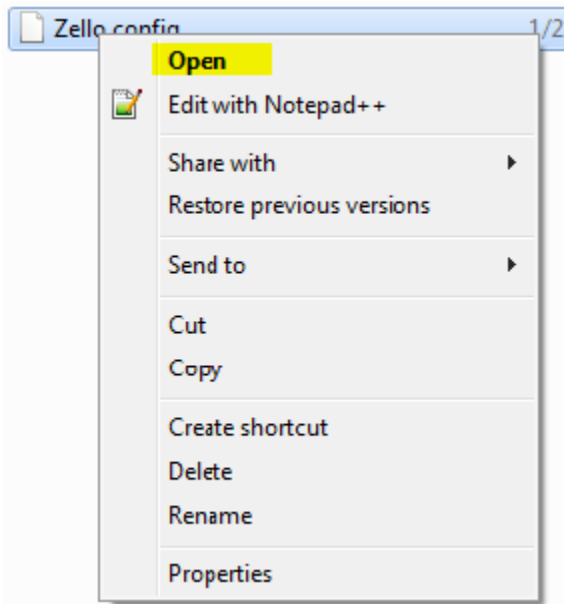
12. haga clic en Zello



13. Seleccione Zello.config



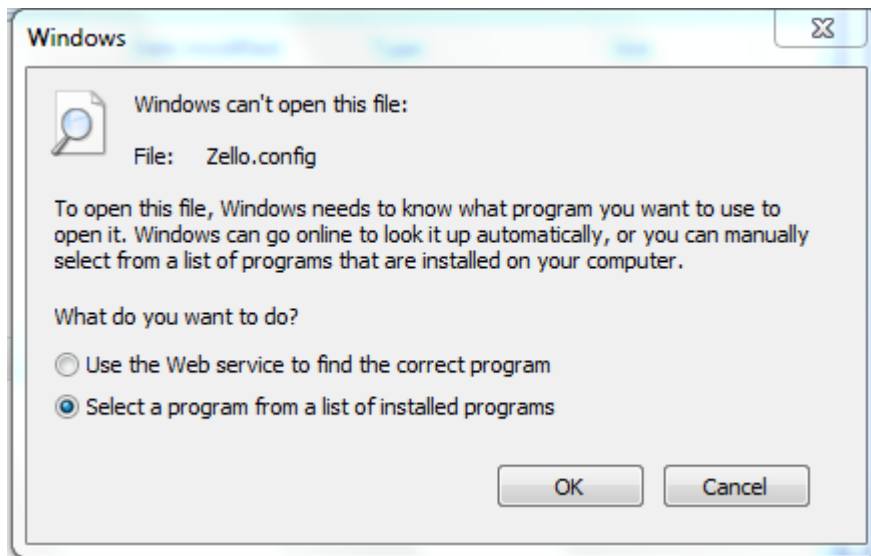
14. Haga clic derecho y seleccione **Open**



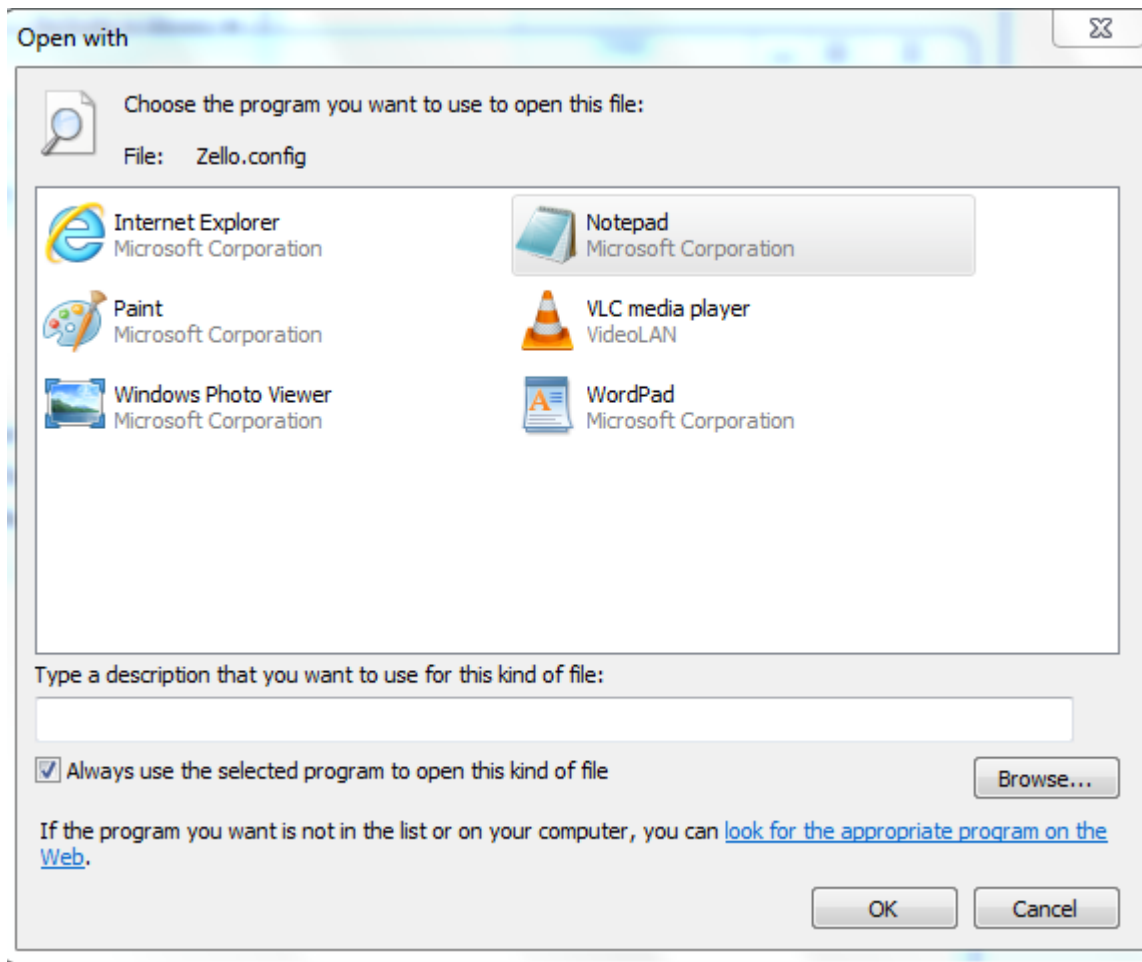
Nota: si le aparece la opción **Edit with Notepad++** haga clic en ella en vez de hacer clic en Open.

Voy a asumir en este ejemplo que NotePad++ no está instalado en su computadora y que no aparece al hacer click derecho.

15. Seleccione: **Select a program from a list of installed programs** y presione OK.



16. Seleccione **Notepad** y presione OK



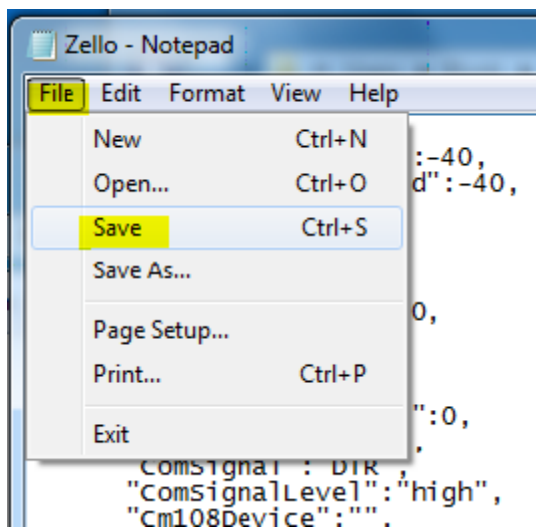
17. Vaya al final del archivo: va a encontrar la línea **SetgatewayMode** en **false**.

```
"NoTrendings":false,  
"allowImageMessage":true,  
"ForceHQVR":false,  
"SaveVoxState":false,  
"VoxContact":"","  
"serverHistory":false,  
"LastEditProfilewidth":1,  
"LastViewProfilewidth":0,  
"SetGatewayMode":false,  
"EnablePolyphony":false,  
"FavKeysMode":0,  
"SearchBar":true,  
"UnansweredCallsMode":0  
}
```

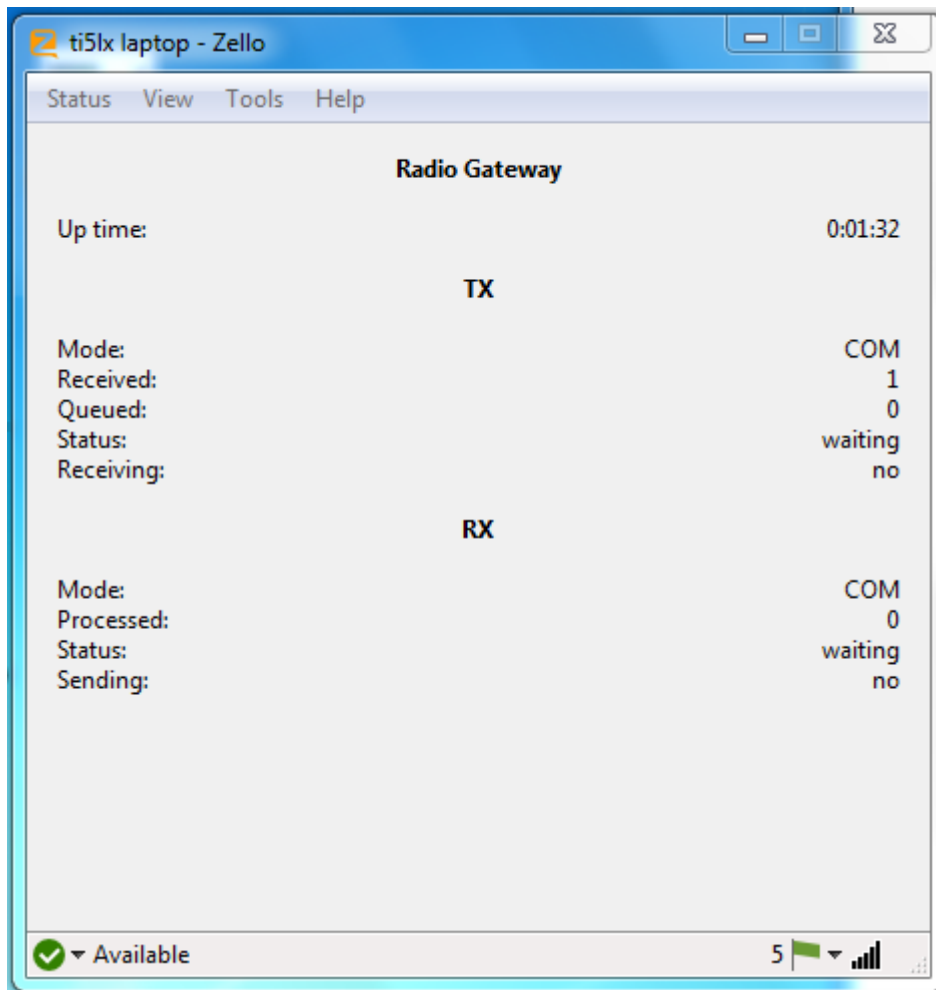
Cámbiela a **true**

```
"VoxContact":"","  
"serverHistory":false,  
"LastEditProfilewidth":1,  
"LastViewProfilewidth":0,  
"SetGatewayMode":true,  
"EnablePolyphony":false,  
"FavKeysMode":0,  
"SearchBar":true,  
"UnansweredCallsMode":0  
}
```

18. Vaya a **File** y haga clic en **Save**



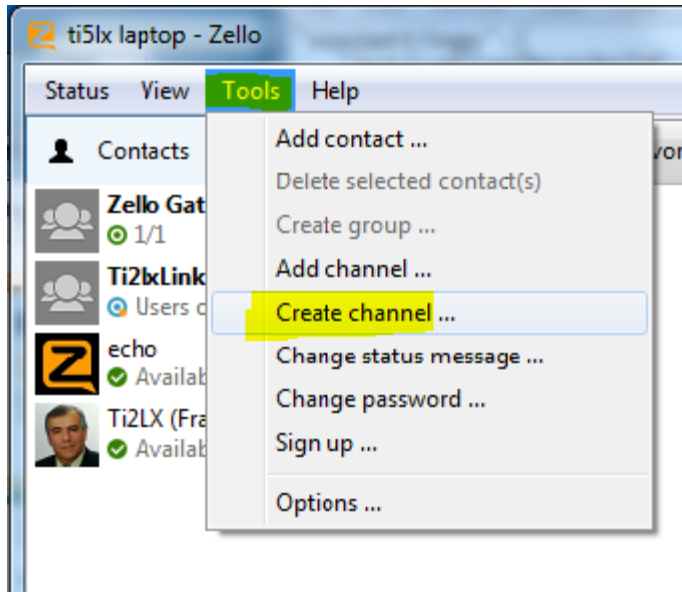
19. Reinicie Zello. Listo el gateway está operativo.



Apéndice 1

Cómo crear un canal en Zello

1. Vaya a **Tools** y haga click en **Create channel**



2. Cambie la barra sobre la leyenda Password protection a


Owner, moderators and trusted users can talk; anyone can listen.

Eso significa que solo los usuarios autorizados pueden hablar todos los demás solo pueden escuchar.

Entre un nombre para el canal (AmigosTi0 en este ejemplo), una descripción (amigos radioaficionados en este ejemplo), seleccione **Password protection** y ponga un password (el mismo dos veces - una en **password** y la otra en **confirmation**) luego presione **Next**.

Create channel

Create channel



Enter channel name

Enter channel description.

Owner, moderators and trusted users can talk; anyone can listen

Password protection


Password Confirmation

< Back Next > Cancel

Si le aparece el siguiente error, significa que el nombre de canal no está disponible porque alguien ya lo usó.

Create channel

Error

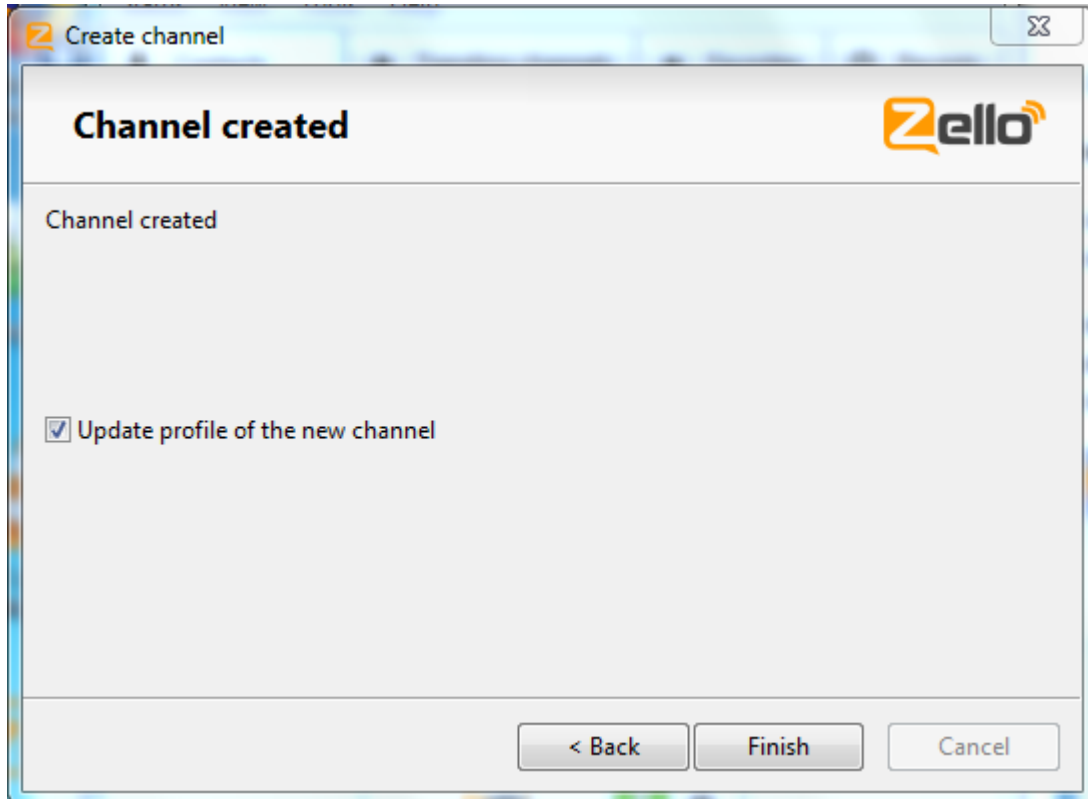


Channel name is taken. Please enter another name.

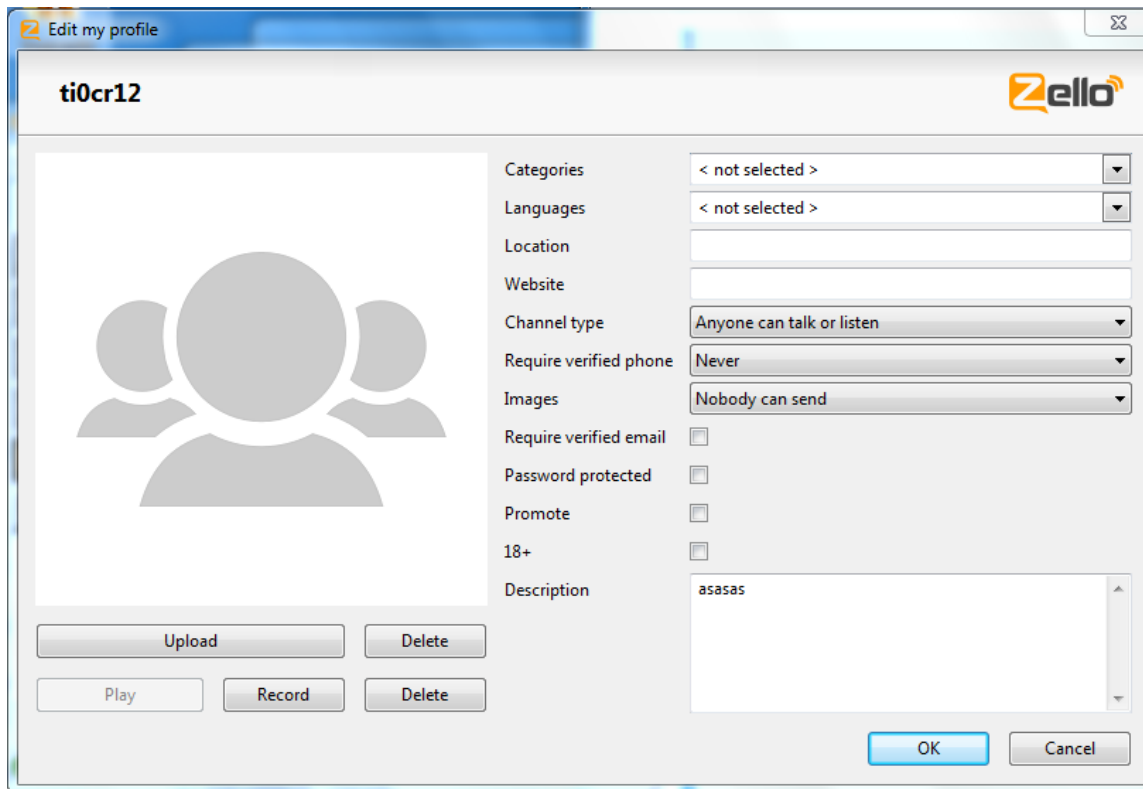
< Back Finish Cancel

Haga clic en **Back** y escoja otro nombre de canal.

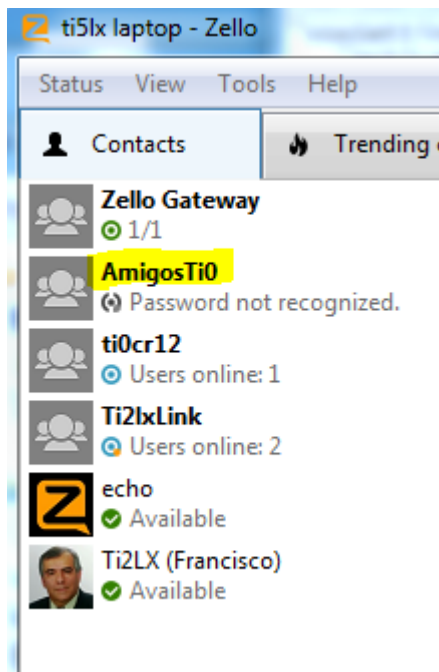
3. haga clic en **Finish**



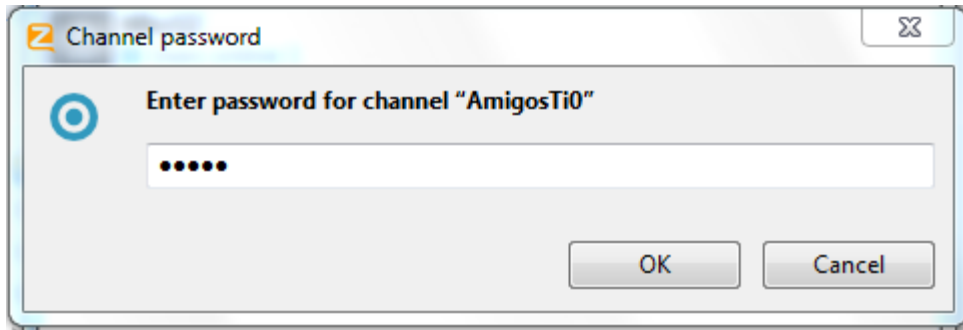
4. Si Update profile of the new channel esta seleccionado, entonces se le abrirá una pantalla para que ponga algunos datos del canal. Cuando termine presione **OK**.



5. El canal estará ahora disponible



6. Note que si dice Password not recognized es porque no has introducido el password. has doble clic sobre el canal y entra el password que creaste. Luego presiona OK. listo.



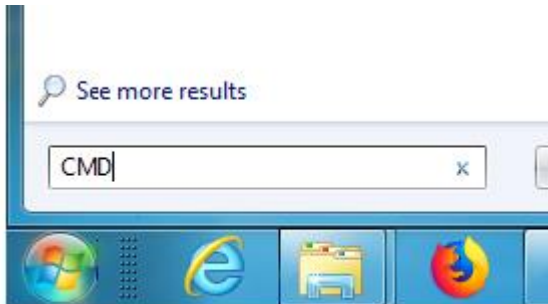
Apendice 2.

Cómo saber el usuario de Windows 7

1. En windows 7 inicio es el simbolo



2. Haga clic en la en inicio y digite CMD y presione Enter



3. En la consola de CMD line entre el siguiente comando: `echo %username%`

el usuario será despplegado. Blynk en mi caso

